

## BUF 真空带式过滤机

用于过滤含水的冷却润滑剂、机油和其它液体。

配有滤布或者环形滤带  
过滤面积：0.2-30 m<sup>2</sup>

**Liqui**  
FILTER

纯净

## 优点

- ° 彻底处理冷却润滑剂，延长刀具的使用寿命。
- ° 对切屑和污泥进行干燥，节省处置费用。
- ° 流量大，占用空间小。
- ° 充分利用助滤剂。
- ° 可选择助滤剂或者网带，并且可形成污泥饼，因此净化率高。
- ° 用于经济过滤含水的冷却润滑剂、机油和其它液体。

## 设备描述

本设备由一个通过过滤机底板分割成上、下腔室的钢板容器构成。过滤机底板由一个孔板构成，助滤剂或者条缝滤网位于孔板上。通过内置的刮板输送机输送助滤剂与滤饼。在过滤机之外卷收用过的助滤剂。

## 功能

下腔室与泵的吸入侧相连。 将待滤液体送入上腔室，并且利用泵通过过滤机底板吸入液体。 从液体中去除沉积在过滤机底板（滤布或环形滤带）上的固形物。 只有过滤后的液体流过泵。 下腔室中的真空度随着过滤机底板上污泥沉积物（滤饼）增多而升高。 随后进行再生。 这时将泵短时间关闭，或者转换到纯净储罐。 腔室中的真空消失。 刮板输送机将助滤剂与滤饼输送到外面的容器之中，同时将新的助滤剂送入过滤区。

如果使用环形滤带，则利用压缩空气吹掉污泥饼，并且通过输送螺杆将其排出。 对滤带进行反冲洗。

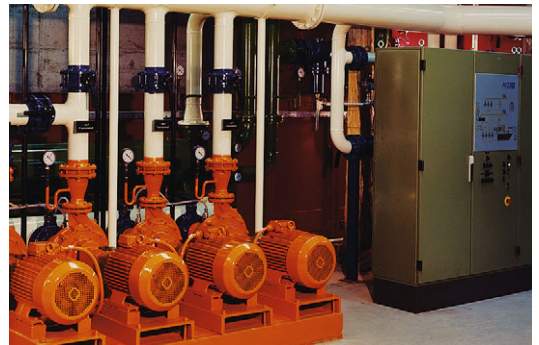
可以在排料斜坡上安装一个干燥器自动干燥污泥饼。

## 过滤效率

过滤参数是过滤介质的粘度和滤带的质量。若极限粒径为  $10\ \mu\text{m}$ ，则净化率可以达到 99%。

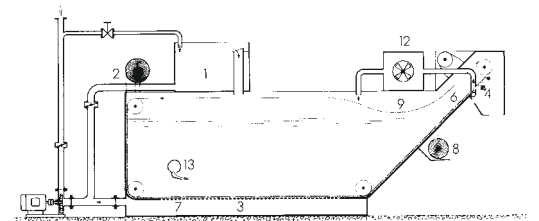
## 专用配件

- ° 切屑预分离器
- ° 切屑或污泥干燥
- ° 蒸汽抽吸
- ° 机油分离

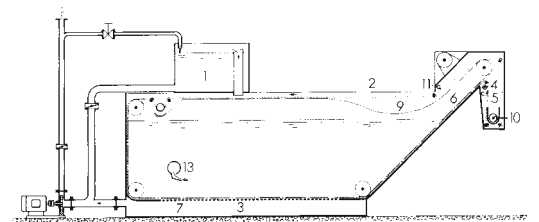


泵组

## 配有纤维滤布的真空过滤机



## 配有环形滤布的真空过滤机



- 1 过滤机上或旁边的再生液罐
- 2 过滤介质，纤维滤布或环形滤带
- 3 孔板或条缝滤网
- 4 敲击装置
- 5 压缩空气吹管
- 6 干燥段
- 7 真空室
- 8 卷收器
- 9 链板
- 10 输送螺杆
- 11 冲洗管
- 12 抽吸装置
- 13 回流口



BUF 型真空带式过滤机

# Liqui FILTER

## Liqui Filter GmbH

Richard-Stocker-Strasse 19 D-78234 Engen  
电话 +49 7733 9402-0 传真 +49 7733 9402-40  
电子邮箱 info@liqui-filter.de 网址 www.liqui-filter.de