



Filtro com tambor peneirador

de 200 - 10 000 l/min

Instalação destinada à filtração de lubrificantes refrigerantes misturados com água, óleos, líquidos alcalinos, e à separação de limalhas.

Liqui
FILTER

pure. clean.

As suas vantagens

- Vida útil mais longa das ferramentas, graças a um rigoroso tratamento do lubrificante refrigerante.
- Redução dos custos com descarte.
- Elevada vazão com um pouca necessidade de espaço.
- Filtração econômica de líquidos aquosos e óleos.
- Separação de limalhas, mesmo em grandes quantidades.

Descrição do módulo de filtração

O módulo de filtração consiste de uma carcaça em chapa, dentro da qual estão montadas as peneiras em aço inoxidável, um motor-reductor e os bicos de lavagem em contracorrente. As limalhas são espurgadas por meio das espirais ascendentes existentes no interior. A velocidade de rotação do tambor peneirador é regulável.

Funcionamento

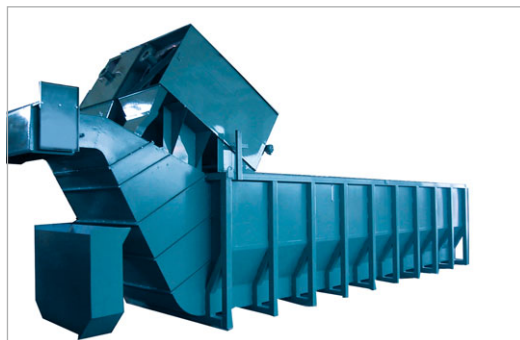
O líquido a ser filtrado é conduzido ao tambor de filtro. As matérias sólidas grosseiras, que se depositam no tambor, são extraídas do líquido. Assim, flui apenas o líquido filtrado para o depósito de líquido depurado. A rotação do tambor e as espirais ascendentes asseguram a remoção das matérias sólidas. O transportador raspador instalado no depósito de líquido depurado conduz os sedimentos que se depositam para a cuba de lama.

Efeito filtrante

A utilização de diferentes tecidos de aço inoxidável permite vários graus de separação. Os volumes de vazão e o grau de depuração alcançado dependem da qualidade do tecido utilizado e da viscosidade do meio filtrante. É possível alcançar graus de depuração até 99 % com um tamanho de grão de 30, 50, 100, 150, 200 ou 300 μm . Geralmente este sistema de filtração é usado como filtro grosseiro ou pré-filtro, ou então para a filtração de líquidos de lavagem. O sistema é ideal para a separação de limalhas de usinagem constituídas de praticamente todos os materiais. A separação de limalhas bombeadas por via hidráulica é perfeitamente viável. As limalhas não são bombeadas para o depósito, mas já são separadas antes, fora do nível do líquido. Este método de filtração deve ser preferido em detrimento de todos os outros, sobretudo no caso de limalhas flutuantes. A combinação com vários outros sistemas de filtração fina, com o intuito de formar uma instalação de filtração de etapas múltiplas, não oferece qualquer dificuldade.



Tambor peneirador com peneiras em aço inoxidável e bloco porta-bicos



Tambor peneirador em depósito de líquido depurado com transportador raspador incorporado



Tambor peneirador em instalação combinada



Filtro com tambor peneirador, como filtro grosseiro ou pré-filtro

Liqui FILTER

Liqui Filter GmbH

Richard-Stocker-Strasse 19 D-78234 Engen
Telephone: +49 7733 9402-0 Fax: +49 7733 9402-40
E-mail: info@liqui-filter.de Internet: www.liqui-filter.de