

BUF Filtro de banda sob v cuo

Para a filtra o de lubrificantes refrigerantes misturados com  gua,  leos e outros l quidos.

Com tecido n o-tecido ou banda sem-fim
Superf cie filtrante: 0,2-30 m²

Liqui
FILTER

pure. clean.

As suas vantagens

- Vida útil mais longa das ferramentas, graças a um rigoroso tratamento do lubrificante refrigerante.
- Redução dos custos de descarte através da secagem da limalha e da lama.
- Elevada vazão com um pouca necessidade de espaço.
- Melhor aproveitamento do adjuvante de filtração.
- Elevado grau de pureza, graças à escolha do adjuvante de filtração e à formação do bolo de lama.
- Filtração econômica de lubrificantes refrigerantes misturados com água, óleos e outros líquidos.

Descrição da instalação

A instalação consiste de um recipiente de chapa de aço dividido pelo fundo filtrante, formando duas câmaras, uma superior e outra inferior. O fundo filtrante é constituído de uma chapa perfurada com adjuvante de filtração sobre ela ou por uma peneira de ranhuras opcional. O transporte do adjuvante de filtração com o bolo de filtração é realizado pelo transportador raspador montado. O adjuvante de filtração usado é bobinado do lado externo do filtro.

Funcionamento

A câmara inferior está ligada ao lado de sucção da bomba. O líquido a ser filtrado é levado até à câmara superior e aspirado pela bomba através do fundo filtrante. As matérias sólidas que se depositam no fundo filtrante (tecido não-tecido ou banda sem-fim) são extraídas do líquido. Assim, só passa pela bomba líquido depurado. Com o aumento da deposição de sujeira (bolo de filtração) sobre o fundo filtrante, aumenta a baixa pressão na câmara inferior. Em seguida é realizada a regeneração. Para isto, a bomba é interrompida por breves instantes ou então comutada para o recipiente de líquido depurado. O vácuo na câmara é interrompido. O transportador raspador leva o adjuvante de filtração, juntamente com o bolo de filtração, até à cuba exterior e, simultaneamente, um novo adjuvante de filtração é transportado para a zona de filtração.

Ao utilizar a banda sem-fim, o bolo de impurezas é soprado com ar comprimido e descarregado por uma rosca transportadora. A banda é submetida a um processo de lavagem em contracorrente.

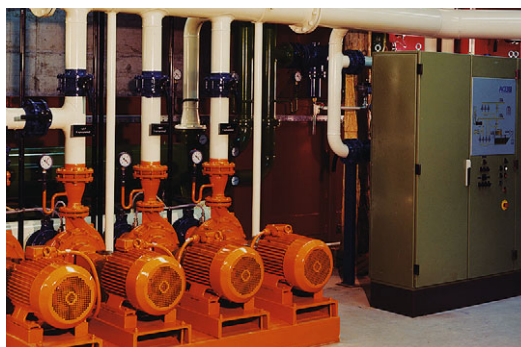
Na rampa de descarga, pode ser instalado um secador para secar automaticamente o bolo de filtração.

Efeito filtrante

Os parâmetros de filtração são a viscosidade do meio filtrante e a qualidade da banda filtrante. É possível alcançar graus de depuração até 99 % com um tamanho de grão de 10 µm.

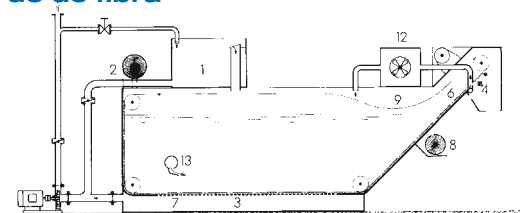
Acessórios opcionais

- Pré-separador de limalhas
- Secagem de limalhas ou de lama
- Extração de vapores
- Separação de óleo

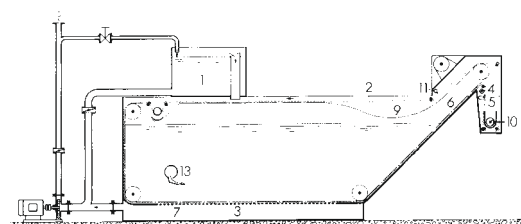


Grupo de bombas

Filtro de vácuo com tecido não-tecido de fibra



Filtro de vácuo com banda sem-fim



- 1 Cubra de regeneração sobre ou ao lado do filtro
- 2 Agente filtrante, tecido não-tecido de fibra ou banda sem-fim
- 3 Chapa perfurada ou peneira de ranhuras
- 4 Dispositivo sacudidor
- 5 Tubo de sopro de ar comprimido
- 6 Trajeto de secagem
- 7 Câmara de vácuo
- 8 Bobina
- 9 Raspador de corrente
- 10 Rosca transportadora
- 11 Tubo de lavagem
- 12 Unidade de sucção
- 13 Retorno



Filtro de banda sob vácuo BUF

Liqui FILTER

Liqui Filter GmbH

Richard-Stocker-Strasse 19 D-78234 Engen
Telephone: +49 7733 9402-0 Fax: +49 7733 9402-40
E-mail: info@liqui-filter.de Internet: www.liqui-filter.de